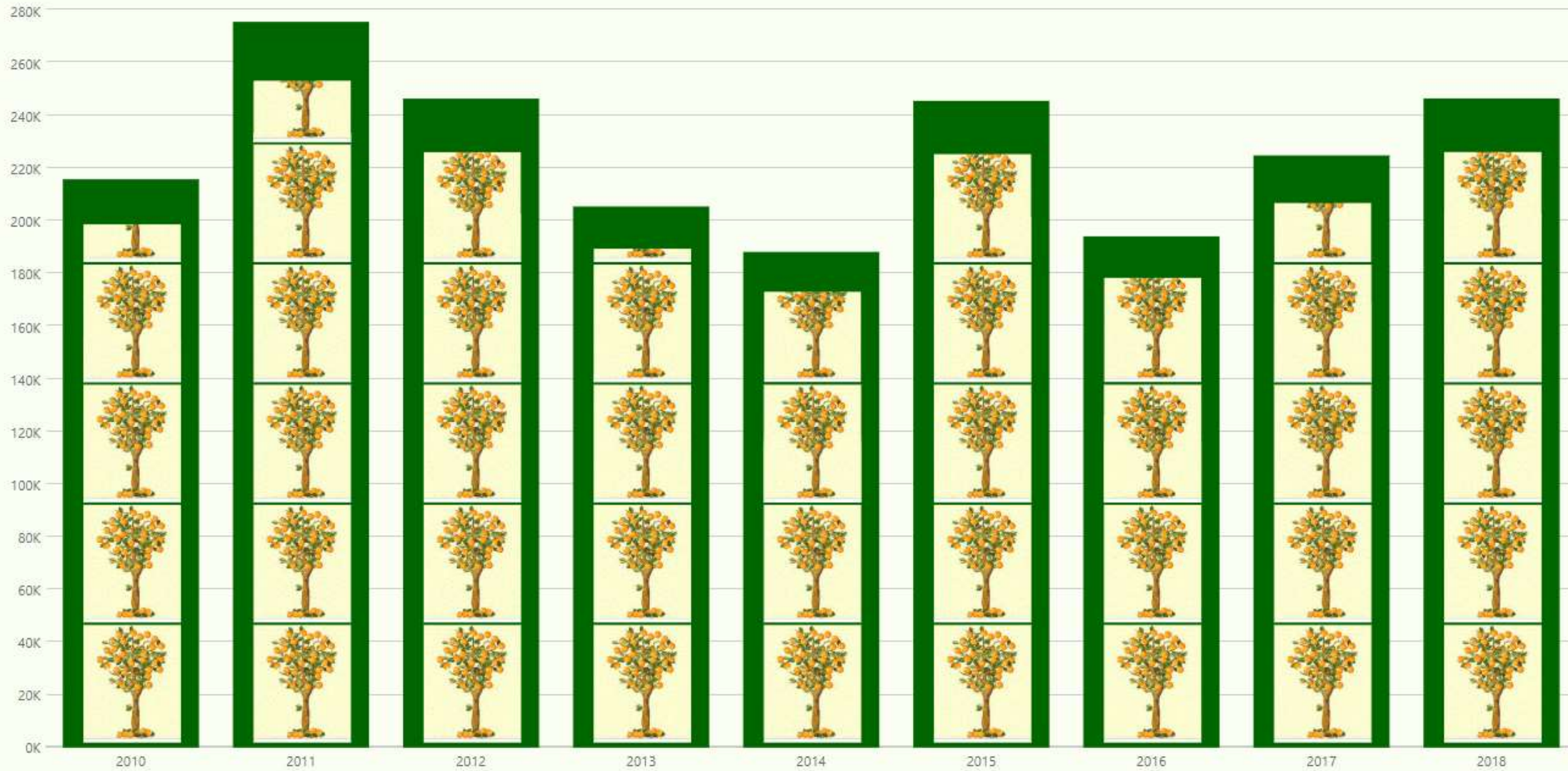




Pro Benin e.V.  
Baumpflanzprogramm

# Pro Benin e.V. - Übersicht Baumpflanzprogramm - 2010 -2018

## Baumpflanzungen



Pro Benin e.V.  
Übersicht Baumpflanzprogramm  
2010 -2018

Bäume  
**2,044,872**

Gesamtkosten  
**€ 121,523**

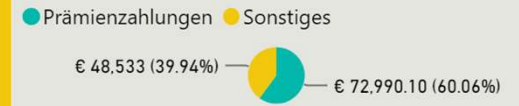
Gesamtk. /  
Baum €ct  
**5.94**

Prämien  
**€ 72,990.10**

Prämie / Baum  
€ct  
**3.57**

Sonstiges  
**€ 48,533**

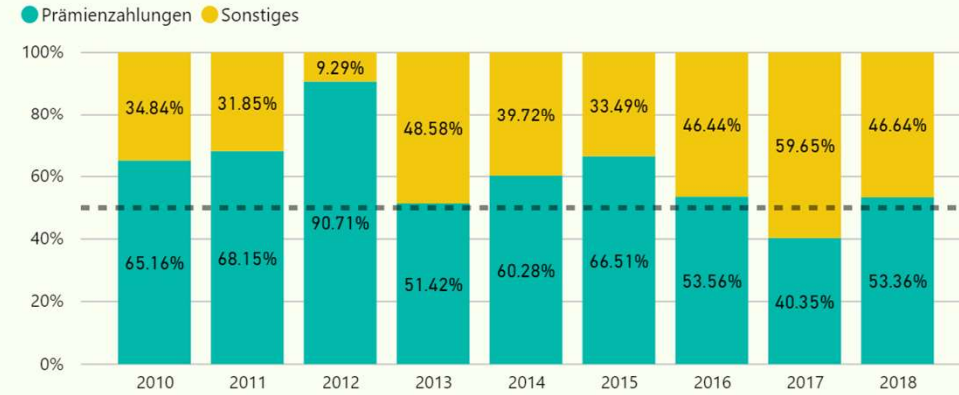
Sonstiges /  
Baum €ct  
**2.37**



€ Anteilige Kosten Baumpflanzungen



% Anteilige Kosten Baumpflanzung



Anzahl Bäume/durchschn. gezahlte Prämie



Übersicht Pflanzprogramm

Jahr	Bäume	Gesamtkosten	GeKo Baum €ct	Prämien	Prämie Baum €ct	Sonstiges	Sonstiges Baum €ct
2010	216,035	€ 15,600	7.22	€ 10,165.29	4.71	€ 5,435	2.52
2011	275,907	€ 19,894	7.21	€ 13,556.76	4.91	€ 6,337	2.30
2012	246,705	€ 8,543	3.46	€ 7,749.29	3.14	€ 793	0.32
2013	205,697	€ 11,386	5.54	€ 5,854.38	2.85	€ 5,532	2.69
2014	188,439	€ 10,319	5.48	€ 6,219.83	3.30	€ 4,099	2.18
2015	245,866	€ 12,384	5.04	€ 8,237.22	3.35	€ 4,147	1.69
2016	194,345	€ 12,258	6.31	€ 6,565.96	3.38	€ 5,692	2.93
2017	225,102	€ 15,178	6.74	€ 6,125.02	2.72	€ 9,053	4.02
2018	246,776	€ 15,961	6.47	€ 8,516.37	3.45	€ 7,444	3.02
<b>Total</b>	<b>2,044,872</b>	<b>€ 121,523</b>	<b>5.94</b>	<b>€ 72,990.10</b>	<b>3.57</b>	<b>€ 48,533</b>	<b>2.37</b>

Höhe der Prämienzahlungen

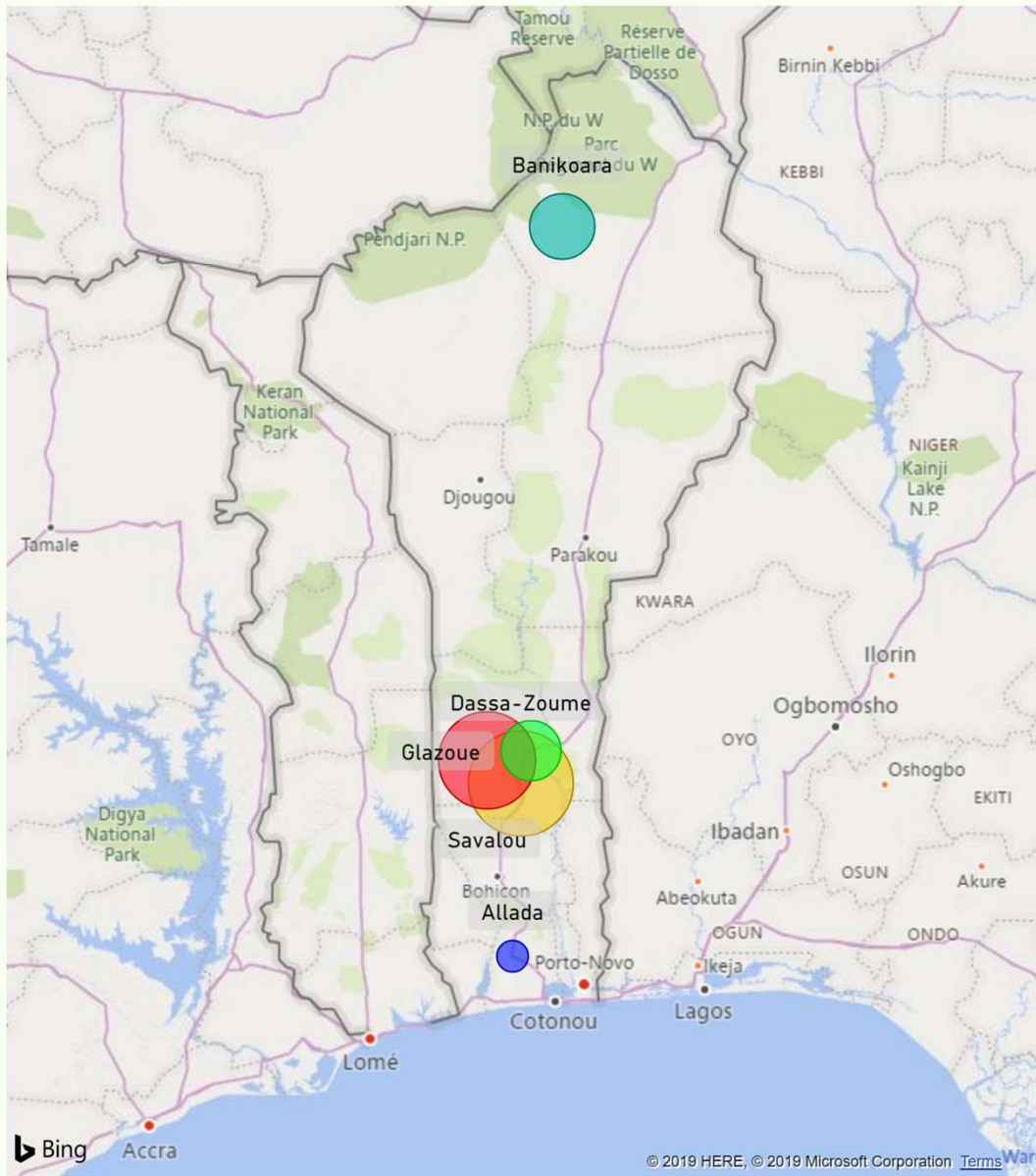
2012 bis heute: 50FCFA veredelte und 20FCFA nicht veredelte Bäume // 7,6€ct veredelt und 3,1€ct nicht veredelt  
2010 bis 2011: 100FCFA veredelte und 30FCFA nicht veredelte Bäume // 15,3€ct veredelt und 4,6€ct nicht veredelt

Baumtypen: veredelt / nicht veredelt

Veredelte Bäume: Mangos, Organen  
Nicht veredelte Bäume wie Teak, Akazien, Eukalyptus, Ölpalmen und andere Spezies

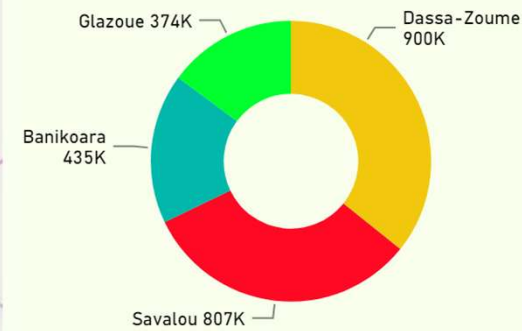


## Baumpflanzungen in Benin seit 2010

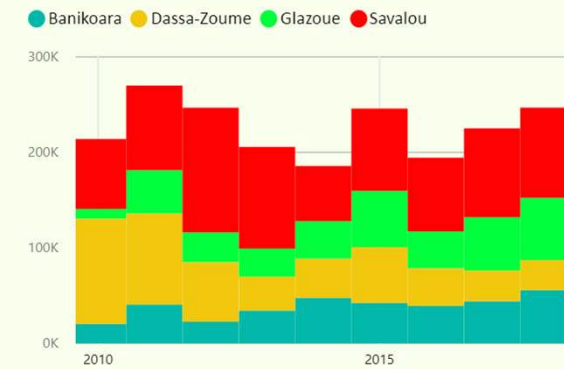


Region	2010	2011	2012	2013	2014	2015	2016	2017	2018	Total
Savalou	73,281	88,500	130,426	106,399	57,773	86,220	77,127	93,008	94,402	807,136
Glazoue	10,095	45,319	31,157	29,477	39,275	58,880	38,598	55,854	65,125	373,780
Dassa-Zoume	110,219	95,367	62,405	35,526	40,964	58,338	39,370	32,137	31,396	505,722
Banikoara	20,375	40,696	22,717	34,295	47,714	42,428	39,250	44,103	55,853	347,431
Allada	2,065	6,025			2,713					10,803
<b>Total</b>	<b>216,035</b>	<b>275,907</b>	<b>246,705</b>	<b>205,697</b>	<b>188,439</b>	<b>245,866</b>	<b>194,345</b>	<b>225,102</b>	<b>246,776</b>	<b>2,044,872</b>

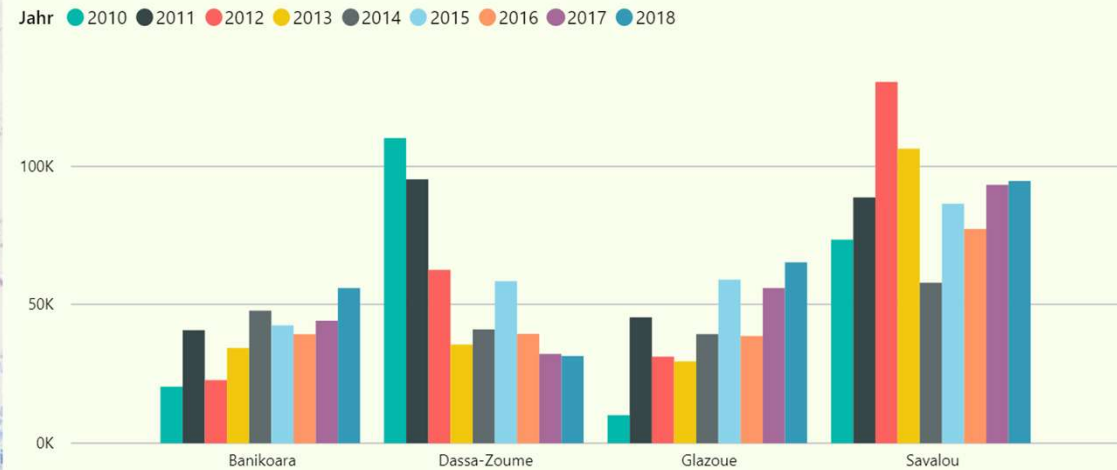
Pflanzung per Region (kumuliert)



Pflanzungen per Anno

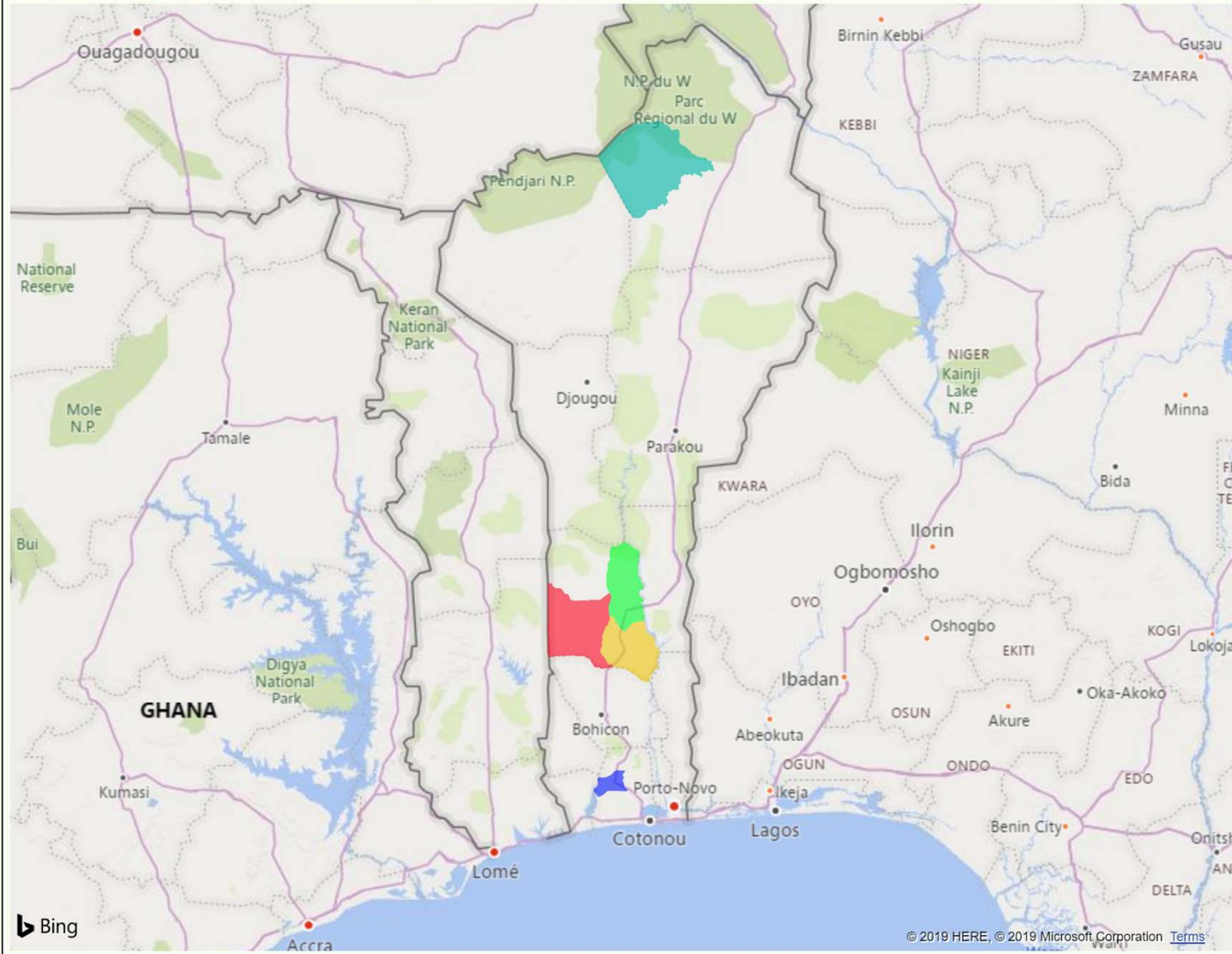


Pflanzungen per Anno/Region

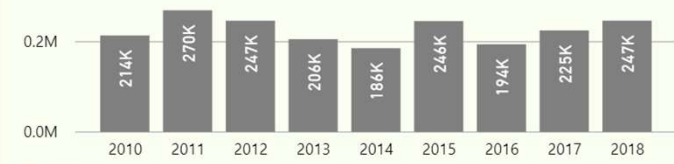


## Baumpflanzungen in Benin (Region)

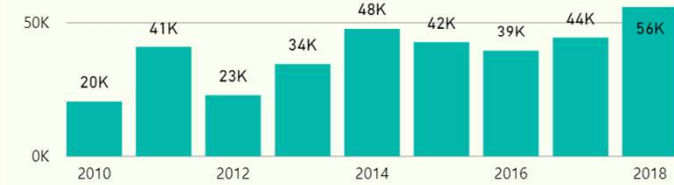
Region ● Allada ● Banikoara ● Dassa-Zoume ● Glazoue ● Savalou



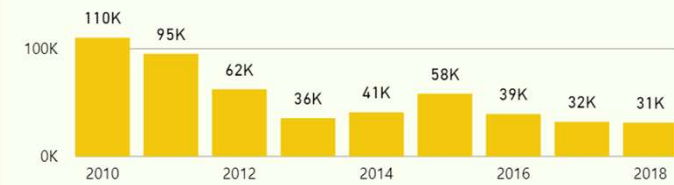
### Gesamt (ohne Allada)



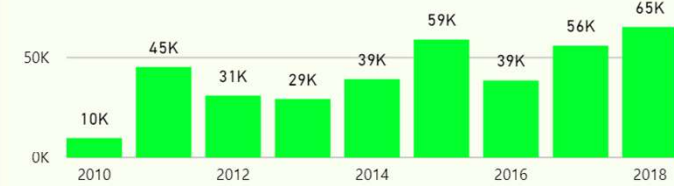
### Banikoara



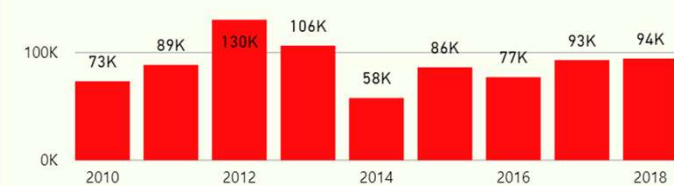
### Dassa-Zoume



### Glazoue



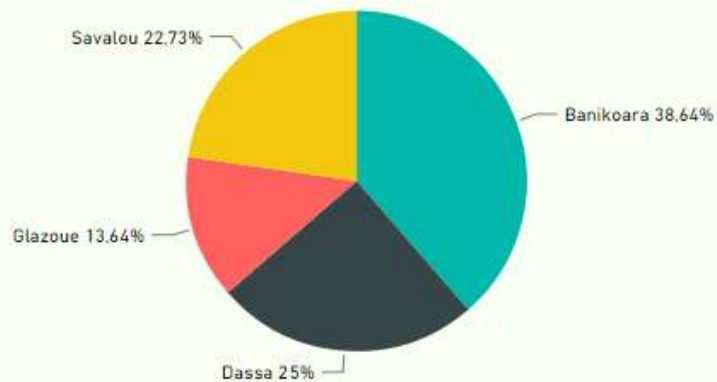
### Savalou



# 2018 - Pro Benin e.V. Baumpflanzprogramm

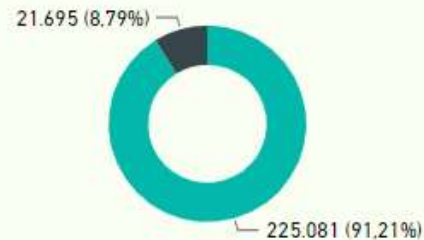
Bäume	Dörfer	Gesamtkosten	Pflanzprämien	Prämie/Baum in €ct	Prämie/Pflanzer in €	Pflanzer ges.	Anteil Männer	Anteil Frauen
246.776	44	€ 15.958	€ 8.517	3,45	€ 2,36	2.083	1.514	569

Anteil Baumpflanzungen nach Region

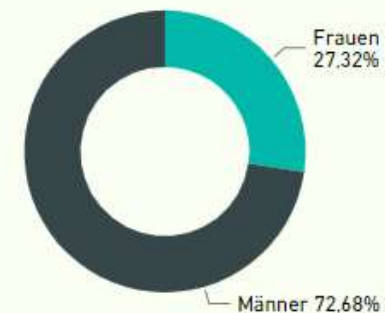


Baumarten

● Teak, Akazien, Eukalyptus andere Spezies ● veredelte Bäume (Mango, Orangen)



Pflanzer



Ausgezahlte Pflanzprämien je teilnehmenden Dorf

